

عیب یابی از راه دور با استفاده از Anydesk (انی دسک)

انی دسک Anydesk: نرم افزاری بسیار کاربردی است که از طریق آن کارشناسان بخش فنی قادر به عیب یابی از راه دور رایانه های افراد متقاضی می باشند.



دریافت Anydesk از صفحه اصلی سایت vu.sbu.ac.ir

۱. وارد سربرگ نرم افزارهای لازم شوید.
۲. در لیست نرم افزارها روی **Anydesk.exe** کلیک کنید تا نرم افزار بر روی حافظه رایانه شما بارگذاری شود.

vu.sbu.ac.ir/class/software.php

خانه راهنما نرم افزارهای لازم تماس با ما

نام کاربری شما در این سامانه همان نام کاربری گلستان تعریف شده است.

نام کاربری جستجو

نرم افزارهای لازم

[Adobe Connect for windows](#)

[Adobe connect for Mac](#)

فایل dll (در صورتی که Adobe Connect نصب نشود، ابتدا dll و سپس Adobe Connect نصب شود)

[AnyDesk](#) (دانلود این نرم افزار و اجرای آن در زمان نیاز به اتصال پشتیبان های فنی مرکز به سیستم شما الزامی است)

دریافت Anydesk در سامانه مدیریت یادگیری (LMS)

۱. بر روی گزینه دریافت نرم افزار کلیک نمایید.

The screenshot shows the LMS website interface for the first semester of 1400. The main content area features a central hourglass icon and a list of 14 numbered items detailing academic activities. The left sidebar contains navigation options, with 'دریافت نرم افزار' (Download software) highlighted by a red box and a callout bubble labeled '1'. The right sidebar includes sections for 'راهبری' (Navigation), 'خانه' (Home), 'درسها' (Courses), and 'تقویم' (Calendar).

سه ماه اول سال ۱۴۰۰

۱۴ برگزاری و پشتیبانی کلاس‌های ۲۸ رشته - گرایش تحصیلی در مقطع ارشد به صورت آنلاین برای حدود ۱۰۰۰ دانشجو

۱۳ برگزاری و پشتیبانی آنلاین و حضوری جلسات دانشکده‌ها، دفتر ریاست محترم و شوراهای دانشگاه

۱۲ پاسخگویی سریع به سوالات اساتید و دانشجویان در بسترهای متفاوت از ساعت ۷:۳۰ الی ۲۰ در تمام روزهای هفته

۱۱ تهیه و توزیع راهنماهای آموزشی متنی و ویدئویی جهت کار با سامانه‌های یادگیری الکترونیکی

۱۰ گردآوری و به روزرسانی مجموعه نرم افزارهای کاربردی جهت استفاده هرچه بهتر در سامانه های آنلاین

۹ ارائه زمر ساختارهای لازم جهت برگزاری جلسات دانشکده‌ها/پژوهشکده‌ها، دفتر ریاست محترم و شوراهای دانشگاه

۸ پشتیبانی نشست‌ها و جلسات ویژه درون مرزی و برون مرزی

۱ برگزاری و پشتیبانی تمامی آزمون‌های پایان نیمسال دانشجویان مرکز آموزش الکترونیکی به صورت آنلاین

۲ برگزاری بیش از ۷۰ درصد آزمون‌های پایان نیمسال تحصیلی دوره‌های حضوری دانشگاه به صورت آنلاین

۳ برگزاری بیش از ۲۲۰۰ مصاحبه آنلاین برای پذیرش دکتری در سطح دانشکده‌ها، پژوهشکده‌ها

۴ برگزاری بیش از ۴۰ جلسه حضوری جهت آموزش کارشناسان دانشکده‌ها، پژوهشکده‌ها و مراکز و مدیریت‌های دانشگاه

۵ پشتیبانی آنلاین کارشناسان دانشکده‌ها و پژوهشکده‌ها از ساعت ۷:۳۰ الی ۲۰ در تمام روزهای هفته

۶ برگزاری بیش از ۱۴۵۰ جلسه آنلاین دفاع از پایان نامه، پروپوزال و رساله در مقطع ارشد و دکتری

۷ برگزاری بیش از ۴۵۰۰ کلاس آنلاین برای دوره‌های حضوری با حضور حدود ۱۹۰۰۰ دانشجو در طول هر نیمسال تحصیلی

منوی اصلی

راهنمای کاربردی

آخبار سایت

دریافت نرم افزار

۱

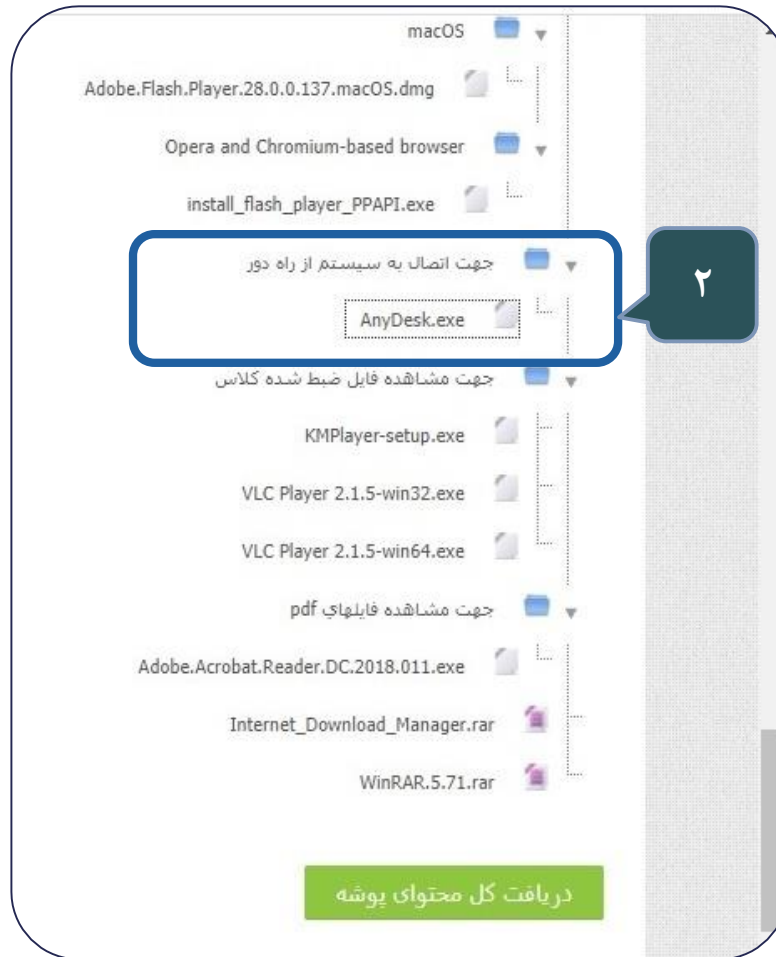
آخبار سایت

تقویم (بازه هفته‌های فرد و زوج)

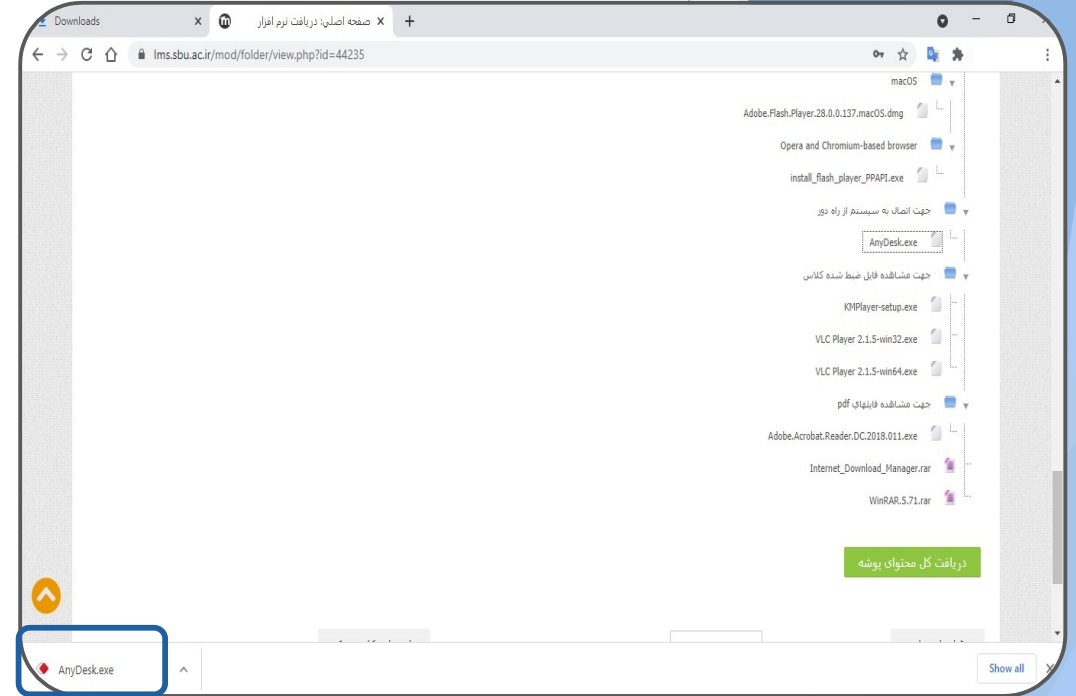
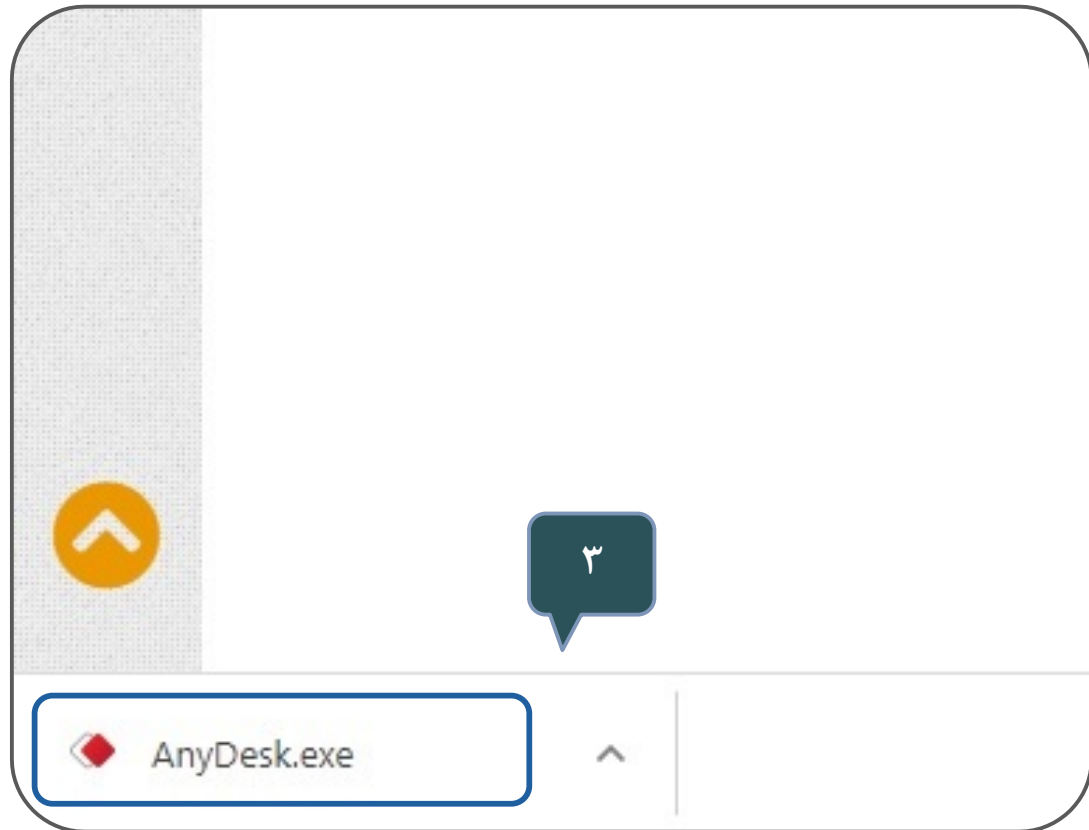
تقویم

۱۴۰۰-۰۰

۲. با استفاده از scroll به پایین ترین قسمت صفحه دریافت نرم افزار بروید. روی Anydesk.exe کلیک کنید تا نرم افزار بر روی حافظه رایانه شما بارگذاری Download شود.

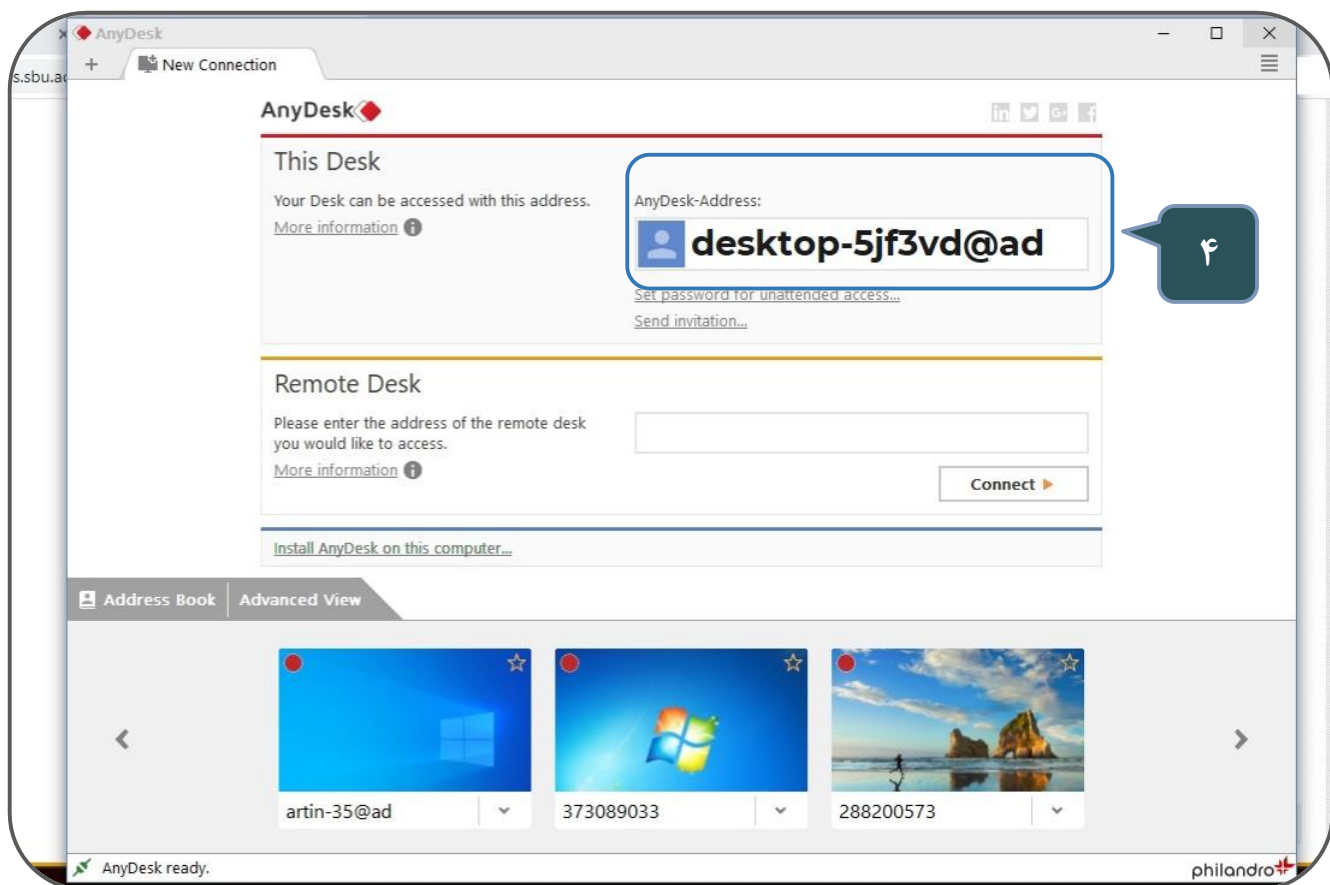


۳. نرم افزار بارگذاری شده و کافی است بر روی آن کلیک کنید تا اجرا شود.

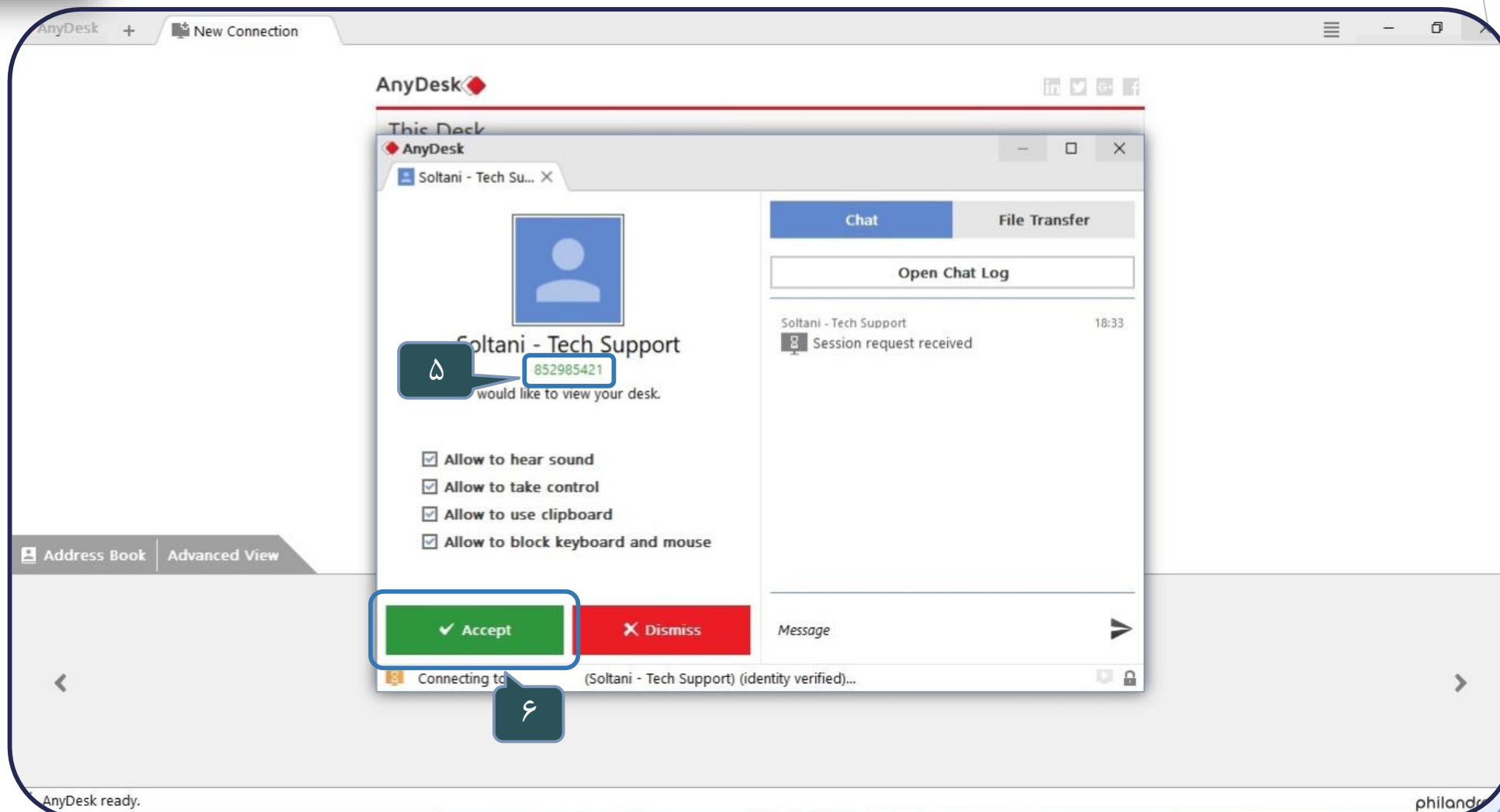


۴. برای پیدا کردن آدرس انی دسک به قسمت **AnyDesk-Address** توجه کنید گاهی یک عبارت ۹ رقمی و گاهی یک عبارت شبیه به تصویر زیر است:

توجه: کارشناسان بخش فنی با در اختیار داشتن کد اختصاصی **Anydesk**، قادر به اتصال از راه دور و عیب یابی نرم‌افزاری رایانه شما خواهند بود.



۵. کارشناس فنی، کد اختصاصی شما را وارد کرده و درخواست اتصال را برای سیستم شما ارسال می کند.
۶. دکمه سبز رنگ **Accept** را کلیک نمایید تا اجازه ارتباط بین دو رایانه برقرار شود.



۷. ارتباط برقرار شده و کارشناس فنی در حال مشاهده دسکتاپ و کار کردن با سیستم شما است.
توجه: پس از برقرار شدن ارتباط، کیبورد و ماوس را کاملاً رها کنید تا کارشناس بتواند به عیب‌یابی و رفع عیب‌های نرم‌افزاری بپردازد.

